

Was ist Sorgearbeit – und wo betrifft sie mich?

VHS Leipzig, 20.09.2018

Alina Brand, Frauke Beyer & Sophia Zeh

Dieses Bildungsmaterial wurde erstellt im Rahmen der Ausbildung von TutorInnen für entwicklungspolitische Lernprozesse im Themenfeld „Armut - Reichtum - globale Ressourcenverteilung“ 2018 der Bewegungsakademie e.V. in Kooperation mit dem Netzwerk Care Revolution und der Volkshochschule Leipzig



**Netzwerk
Care Revolution**



Dieses Handout ist lizenziert unter einer [Creative Commons Namensnennung - Weitergabe unter gleichen Bedingungen 4.0 International Lizenz](#). Namensnennung: Bewegungsakademie e.V.



Direkte Sorgearbeit
Mit und an anderen Menschen
(Pflege, Begleitung,
Unterstützung)

Unterstützende Sorgearbeit
Wird für andere Personen gemacht
(Hausarbeit, Kochen etc)

Care/Sorgearbeit



www.shutterstock.com · 317064884



Sorge für das Lebensnotwendige
und ein gutes Leben
(Hausbau, Landwirtschaft,
Umweltschutz)



Ecology doodles icons vector set



Netzwerk
Care Revolution



Dieses Handout ist lizenziert unter einer [Creative Commons](https://creativecommons.org/licenses/by-sa/4.0/)
Namensnennung - Weitergabe unter gleichen Bedingungen 4.0
International Lizenz. Namensnennung: Bewegungsakademie e.V.

 **Bewegungsakademie**
Lernen in Sozialen Bewegungen

Wenn ich mich um eine kranke Freundin kümmere.

Wenn ich meinen Haushalt in Schuss halte:
z.B. koche, wasche, putze.

Wenn ich einen guten Freund
zur Ärztin begleite.

Beispiele für Sorgearbeit im Alltag

Wenn ich Kinder großziehe und umsorge.

Wenn ich mir die Sorgen und Probleme
meiner Nachbarin anhöre und versuche
ihr beizustehen.



**Netzwerk
Care Revolution**



Dieses Handout ist lizenziert unter einer [Creative Commons
Namensnennung - Weitergabe unter gleichen Bedingungen 4.0
International Lizenz](#). Namensnennung: Bewegungsakademie e.V.

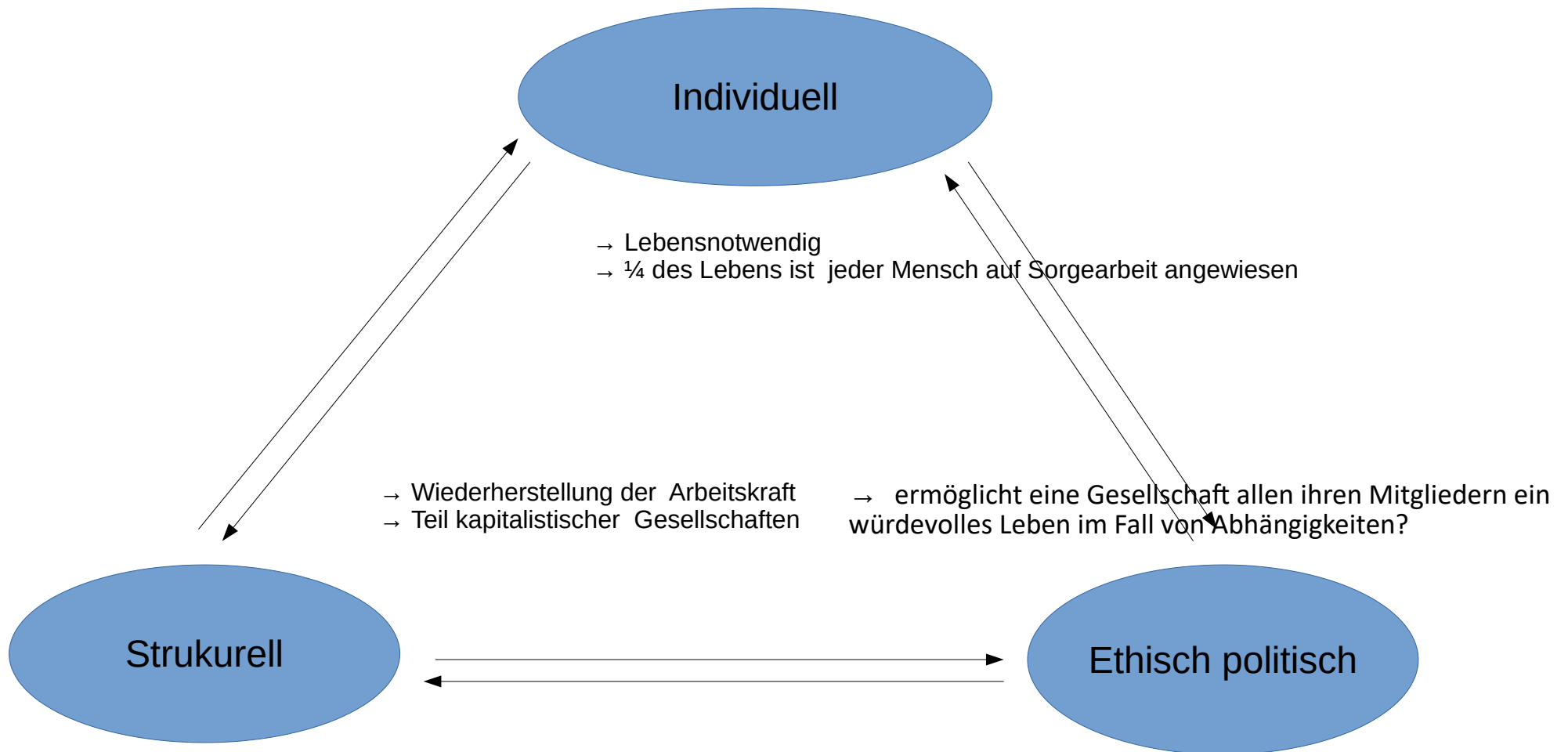
 **Bewegungsakademie**
Lernen in Sozialen Bewegungen



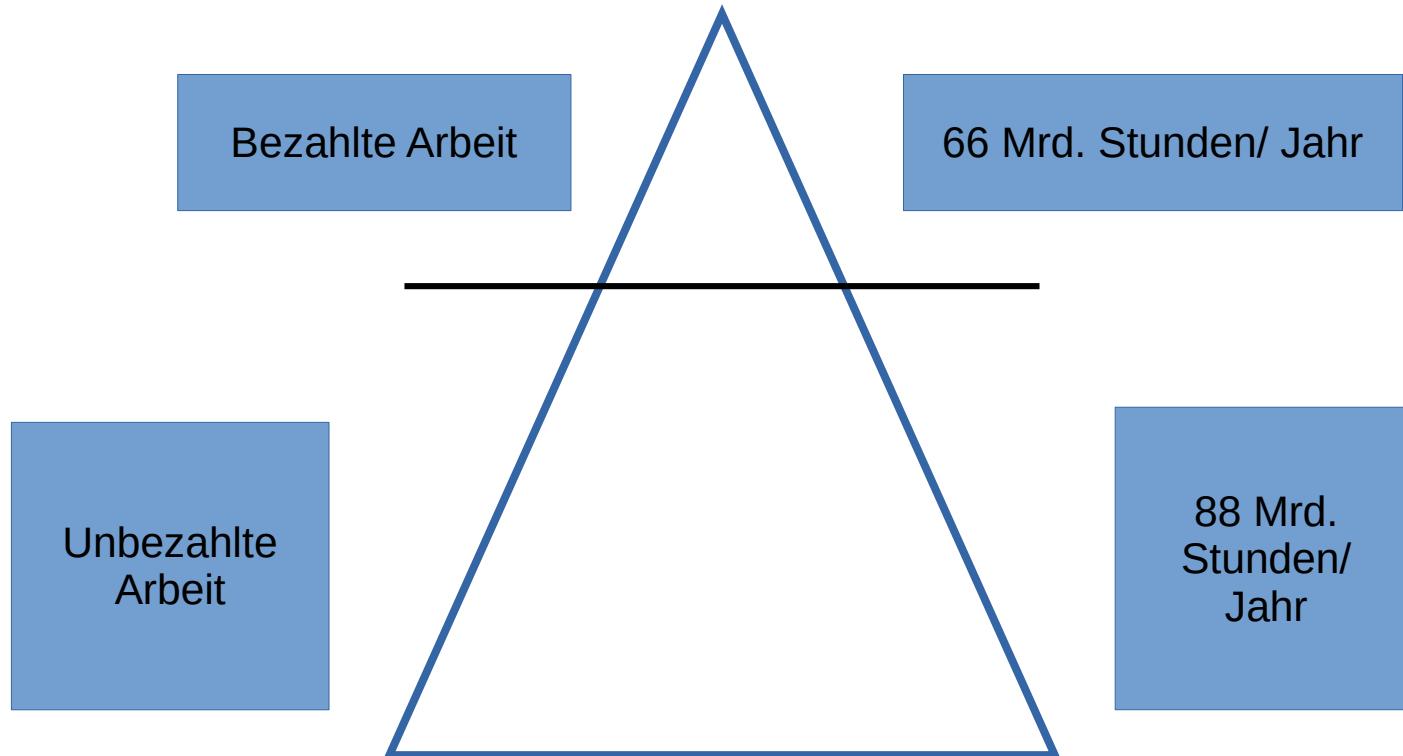
- ❖ in einem erheblichen Maß unentlohnt
- ❖ meist von Frauen* erledigt
- ❖ Frauen* leisten ca 3:50 Std Sorgearbeite am Tag, Männer* 2:10
- ❖ $\frac{3}{4}$ der pflegenden Angehörigen sind Frauen*
- ❖ auch Herkunft und Einkommen spielt eine Rolle



Drei Bedeutungsebenen von Care/Sorgearbeit



Nur die Spitze des Eisbergs



→ **Nicht nachhaltig**

→ **Nicht geschlechtergerecht**



Netzwerk
Care Revolution



Dieses Handout ist lizenziert unter einer [Creative Commons Namensnennung - Weitergabe unter gleichen Bedingungen 4.0 International Lizenz](#). Namensnennung: Bewegungsakademie e.V.



Bewegungsakademie
Lernen in Sozialen Bewegungen

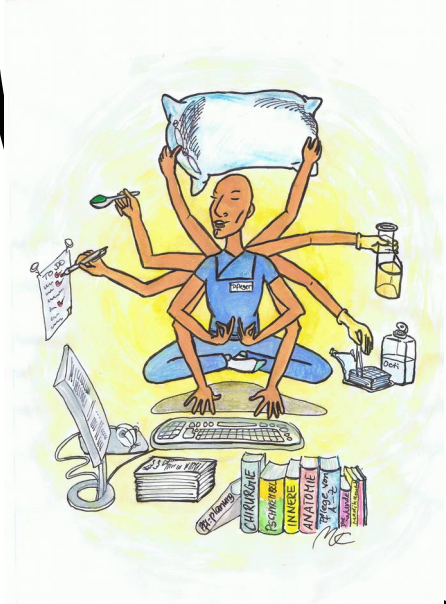
Sorgearbeit in der Krise?

- ❖ Pflegenotstand in den Krankenhäusern und Pflegeeinrichtungen (es fehlen 30.000 – 100.000 Pflegekräfte)
- ❖ Zeitdruck in der ambulanten Pflege (ein*e Pfleger*in versorgt bis zu 59 Menschen parallel)
- ❖ Schlechte Bezahlung in den Kindertagesstätten
- ❖ Wenig Zeit für Selbstsorge und Muße – Überlastung im Alltag





Care geht alle an!

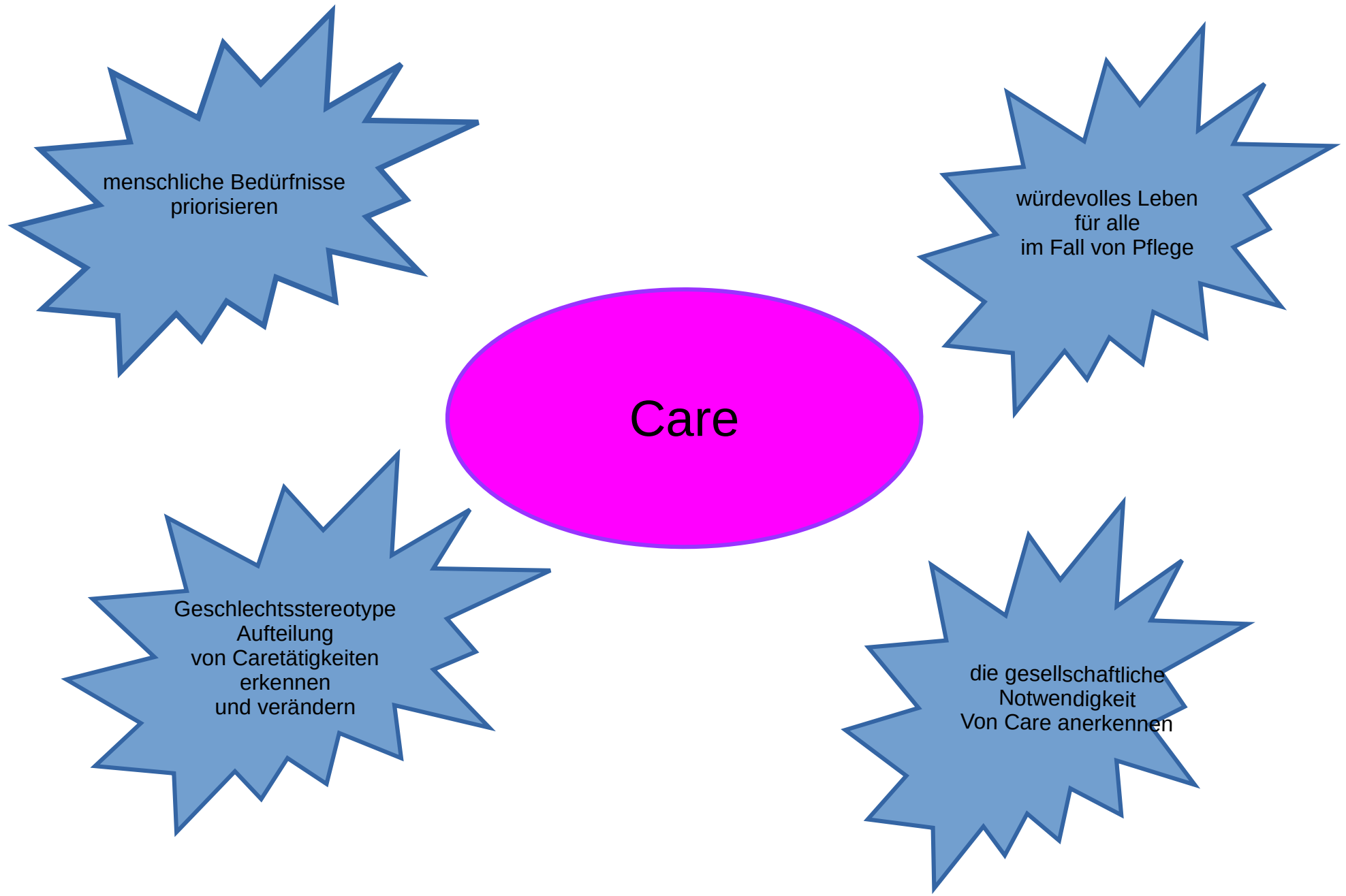


Netzwerk
Care Revolution



Dieses Handout ist lizenziert unter einer [Creative Commons Namensnennung - Weitergabe unter gleichen Bedingungen 4.0 International Lizenz](#). Namensnennung: Bewegungsakademie e.V.





**Netzwerk
Care Revolution**



Dieses Handout ist lizenziert unter einer [Creative Commons Namensnennung - Weitergabe unter gleichen Bedingungen 4.0 International Lizenz](#). Namensnennung: Bewegungsakademie e.V.



Bewegungsakademie
Lernen in Sozialen Bewegungen

Netzwerk CARE

REVOLUTION

GESELLSCHAFTLICHE
TEILHABE



Netzwerk
Care Revolution



Dieses Handout ist lizenziert unter einer [Creative Commons Namensnennung - Weitergabe unter gleichen Bedingungen 4.0 International Lizenz](#). Namensnennung: Bewegungsakademie e.V.



Bewegungsakademie
Lernen in Sozialen Bewegungen

Vision: Care Revolution (Gabriele Winkler, 2015)

- ⌘ Ausreichend Geld
 - ⌘ Ausreichend Zeit
 - ⌘ Soziale Infrastruktur & Unterstützung
- für
- selbstorganisierte, gemeinnützige
- Projekte



Netzwerk
Care Revolution



Dieses Handout ist lizenziert unter einer [Creative Commons](#)
[Namensnennung - Weitergabe unter gleichen Bedingungen 4.0](#)
[International Lizenz](#). Namensnennung: Bewegungsakademie e.V.



Bewegungsakademie
Lernen in Sozialen Bewegungen

⌘ Diskriminierungsfreie Gesellschaft



Trägerin des Weiterbildungsprogrammes ist die Bewegungsakademie e.V. in Kooperation mit Attac Deutschland, gefördert von der Rosa-Luxemburg-Stiftung



und gefördert durch ENGAGEMENT GLOBAL mit finanzieller Unterstützung des



Für den Inhalt dieser Publikation ist allein die Bewegungsakademie e.V. verantwortlich; die hier dargestellten Positionen geben nicht den Standpunkt von Engagement Global gGmbH und dem Bundesministerium für wirtschaftliche Zusammenarbeit und Entwicklung wieder.

Dieses Material ist lizenziert unter einer Creative Commons Namensnennung 4.0 International Lizenz

